

# CATÁLOGO DO ITEM IMPORTADO

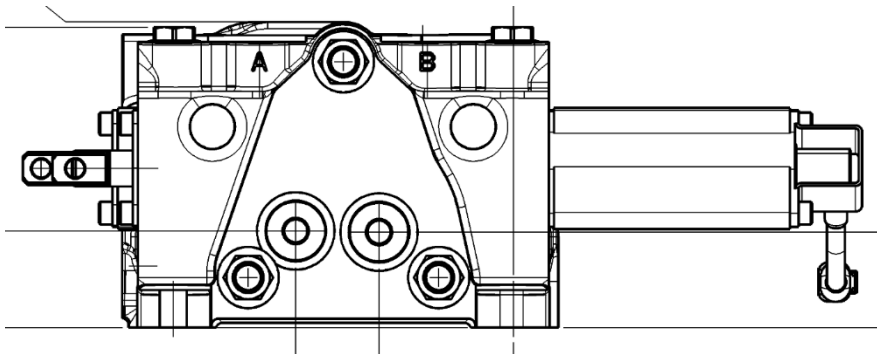
## Pleito de Inclusão de Ex-Tarifário

Número de Controle SDIC	NCM	Sugestão de descrição do ex-tarifário
F25-23II	8481.20.90	Válvula seletora para sistema hidráulico, para pressão máxima de trabalho igual ou superior a 6.900 kPa e utilização em máquinas autopropulsadas.

### 1. Especificações técnicas detalhadas da autopeça:

- Tipo: Válvula seletora para sistemas hidráulicos
- Pressão máxima de trabalho: Igual ou superior a 6.900 kPa (69 bar)
- Construção: Corpo robusto em aço ou ferro fundido, com vedação de alta resistência
- Características adicionais: Pode incluir acionamento manual, elétrico ou hidráulico, com múltiplas vias de controle de fluxo

### 2. Imagens da autopeça importada e/ou desenho esquemático:



ALTURA	LARGURA	COMPRIMENTO	PESO
≤ 720 mm	≤ 850 mm	≤ 880 mm	≤ 560 kg

### 3. Aplicação do item importado:

Utilizada em máquinas autopropulsadas que operam com sistemas hidráulicos complexos, como tratores, escavadeiras, colheitadeiras e equipamentos florestais. A válvula seletora permite a comutação entre diferentes circuitos hidráulicos, direcionando o fluxo de fluido para os atuadores ou funções específicas da máquina conforme a necessidade operacional.

### 4. Função do item importado no produto fabricado pela empresa pleiteante do ex-tarifário:

Controla e direciona o fluxo de fluido hidráulico entre diferentes ramais do sistema, permitindo a seleção de funções ou modos de operação distintos. Sua atuação garante flexibilidade e eficiência no controle dos sistemas hidráulicos, otimizando o desempenho e a versatilidade das máquinas autopropulsadas.